

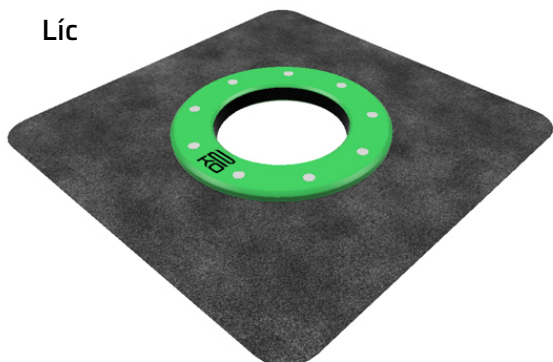
# PROSTUP HYDROIZOLACÍ S INTEGROVANÝM LÍMCEM

# ZKO

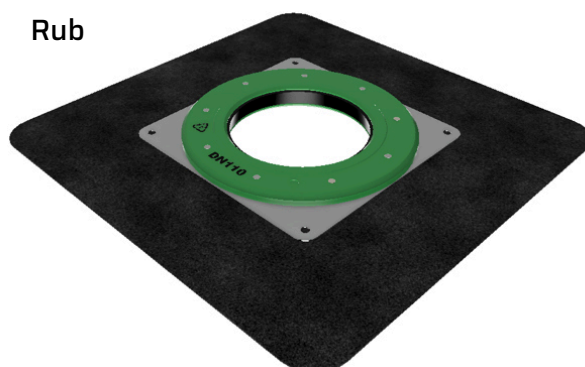
Datum vydání 05/2024

## TECHNICKÝ LIST

Líc



Rub



### ZÁKLADNÍ INFORMACE

**Kategorie:** PŘÍSLUŠENSTVÍ PRO HYDROIZOLAČNÍ MATERIÁLY

**Použití** Prostup je určen pro spolehlivý vodotěsný průchod odpadního potrubí hydroizolací. Umožňuje systémové a spolehlivé napojení na povlakovou hydroizolaci bez nutnosti ručního napojování izolace na potrubí. Napojení na hydroizolaci se provádí obvyklým způsobem dle zvoleného typu hydroizolačního materiálu.

### TECHNICKÉ INFORMACE

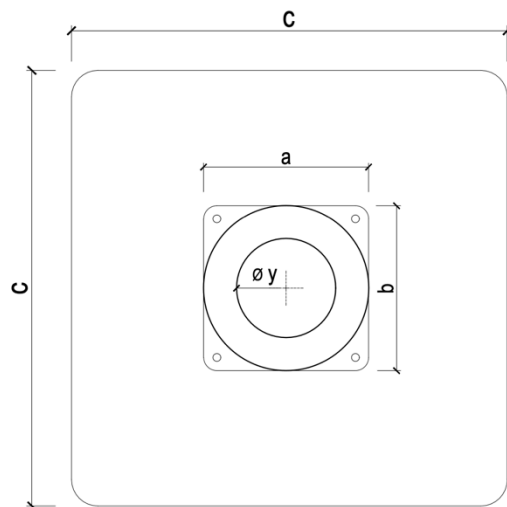
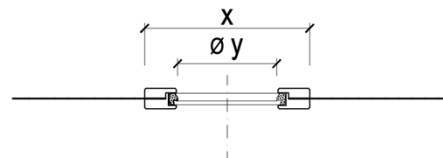
**Materiál:** polyamid / nerez

**Barva:** zelená

**Tlaková odolnost:** 0,5 bar

Rozměry [mm]

dimenze	x	y	a	b	c
PI DN50	100	50	100	100	330
PI DN75	125	75	125	125	330
PI DN110	180	110	180	180	400
PI DN125	200	125	200	200	400
PI DN160	235	160	235	235	400



# DVAKO

Advanced technical  
development

